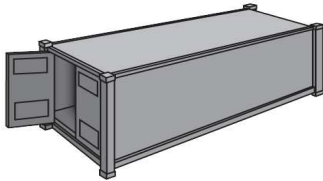


# ESPECIFICACIONES DE CONTENEDORES MARITIMOS

Las siguientes dimensiones y pesos se suministran como indicadores promedios. Las dimensiones exactas pueden variar debido al fabricante del equipo. El peso máximo detallado no corresponde con el peso limite permitido para puertos, transporte terrestre y ferroviario en todas las localidades. Un contenedor cargado raramente pesa mas de 50,000 Libras.

## CONTENEDORES SECOS

Adecuados para carga general. Equipados con un sistema de barras idóneo para cargar prendas de vestir en perchas (GOH Garment on Hanger)



### 20' ESTANDARD

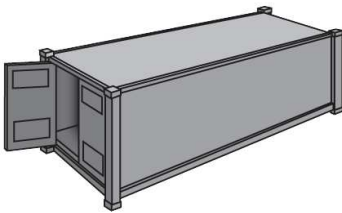
DIMENSIONES INTERNAS			PUERTAS ABIERTAS		CAPACIDAD MAXIMA		PESO
LARGO	ANCHO	ALTO	ANCHO	ALTO	VOLUMEN	PESO	TARA
19' 4"	7' 8"	7' 10"	7' 8"	7' 6"	1,172 Ft <sup>3</sup>	47,900 Lb	4,916 Lb
5.89 m	2.34 m	2.39 m	2.34 m	2.29 m	33.2 m <sup>3</sup>	21,727 Kg	2,230 Kg

### 40' ESTANDARD

DIMENSIONES INTERNAS			PUERTAS ABIERTAS		CAPACIDAD MAXIMA		PESO
LARGO	ANCHO	ALTO	ANCHO	ALTO	VOLUMEN	PESO	TARA
39' 5"	7' 8"	7' 10"	7' 8"	7' 6"	2,390 Ft <sup>3</sup>	59,040 Lb	8,160 Lb
12.01 m	2.34 m	2.39 m	2.34 m	2.29 m	67.7 m <sup>3</sup>	26,780 Kg	3,701 Kg

## CONTENEDORES SECOS HIGH CUBE

Adecuados específicamente para cargas ligeras, voluminosas o con sobre altura.



### 40' HIGH CUBE

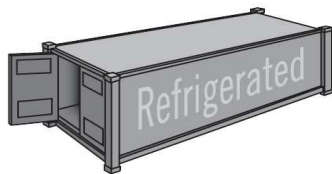
DIMENSIONES INTERNAS			PUERTAS ABIERTAS		CAPACIDAD MAXIMA		PESO
LARGO	ANCHO	ALTO	ANCHO	ALTO	VOLUMEN	PESO	TARA
39' 5"	7' 8"	8' 10"	7' 8"	8' 5"	2,694 Ft <sup>3</sup>	58,450 Lb	8,750 Lb
12.01 m	2.34 m	2.70 m	2.34	2.57 m	76.3 m <sup>3</sup>	26,512 Kg	3,969 Kg

### 45' HIGH CUBE

DIMENSIONES INTERNAS			PUERTAS ABIERTAS		CAPACIDAD MAXIMA		PESO
LARGO	ANCHO	ALTO	ANCHO	ALTO	VOLUMEN	PESO	TARA
44' 6"	7' 8"	8' 10"	7' 8"	8' 5"	3,050 Ft <sup>3</sup>	64,250 Lb	8,550 Lb
13.56 m	2.34 m	2.70 m	2.34	2.57 m	86.4 m <sup>3</sup>	29,143 Kg	3,878 Kg

## CONTENEDORES REFRIGERADOS

Adecuados específicamente para cargas que requieren ser transportadas a una temperatura constante por encima o por debajo del punto de congelación.



### 20' REFRIGERADO

DIMENSIONES INTERNAS			PUERTAS ABIERTAS		CAPACIDAD MAXIMA		PESO
LARGO	ANCHO	ALTO	ANCHO	ALTO	VOLUMEN	PESO	TARA
17' 8"	7' 5"	7' 5"	7' 5"	7' 3"	1,000 Ft <sup>3</sup>	45,760 Lb	7,040 Lb
5.38 m	2.26 m	2.26 m	2.26 m	2.21 m	28.3 m <sup>3</sup>	20,756 Kg	3,193 Kg

### 40' REFRIGERADO

DIMENSIONES INTERNAS			PUERTAS ABIERTAS		CAPACIDAD MAXIMA		PESO
LARGO	ANCHO	ALTO	ANCHO	ALTO	VOLUMEN	PESO	TARA
37' 8"	7' 5"	7' 2"	7' 5"	7' 0"	2,040 Ft <sup>3</sup>	56,276 Lb	10,780 Lb
11.48 m	2.26 m	2.18 m	2.26 m	2.13 m	57.8 m <sup>3</sup>	25,526 Kg	4,890 Kg

### 40' REFRIGERADO HIGH CUBE

DIMENSIONES INTERNAS			PUERTAS ABIERTAS		CAPACIDAD MAXIMA		PESO
LARGO	ANCHO	ALTO	ANCHO	ALTO	VOLUMEN	PESO	TARA
37' 11"	7' 6"	8' 2"	7' 6"	8' 0"	2,344 Ft <sup>3</sup>	57,561 Lb	9,900 Lb
11.56 m	2.29 m	2.49 m	2.29 m	2.44 m	66.4 m <sup>3</sup>	26,109 Kg	4,491 Kg

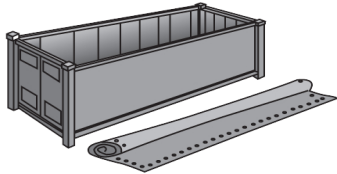
# ESPECIFICACIONES DE CONTENEDORES MARITIMOS

Las siguientes dimensiones y pesos se suministran como indicadores promedios. Las dimensiones exactas pueden variar debido al fabricante del equipo. El peso máximo detallado no corresponde con el peso limite permitido para puertos, transporte terrestre y ferroviario en todas las localidades. Un contenedor cargado raramente pesa mas de 50,000 Libras.

## CONTENEDOR OPEN TOP

Adecuados específicamente para cargas con sobre altura. Poseen una lona impermeable removible. Permiten la carga con grúa.

### 20' OPEN TOP



DIMENSIONES INTERNAS			PUERTAS ABIERTAS		CAPACIDAD MAXIMA		PESO
LARGO	ANCHO	ALTO	ANCHO	ALTO	VOLUMEN	PESO	TARA
19' 4"	7' 7"	7' 8"	7' 6"	7' 2"	1,136 Ft <sup>3</sup>	47,620 Lb	5,280 Lb
5.89 m	2.31 m	2.34 m	2.29 m	2.18 m	32.17 m <sup>3</sup>	21,600 Kg	2,395 Kg

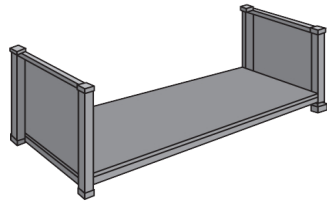
### 40' OPEN TOP

DIMENSIONES INTERNAS			PUERTAS ABIERTAS		CAPACIDAD MAXIMA		PESO
LARGO	ANCHO	ALTO	ANCHO	ALTO	VOLUMEN	PESO	TARA
39' 5"	7' 8"	7' 8"	7' 8"	7' 5"	2,350 Ft <sup>3</sup>	58,710 Lb	8,490 Lb
12.01 m	2.34 m	2.34 m	2.34 m	2.26 m	67.5 m <sup>3</sup>	26,630 Kg	3,851 Kg

## CONTENEDORES FLAT RACK Y PLATAFORMA

Adecuados específicamente para cargas pesadas y anchas que no caben en contenedores cerrados.

### 20' FLAT RACK

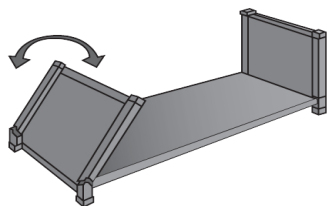


DIMENSIONES INTERNAS			PUERTAS ABIERTAS		CAPACIDAD MAXIMA		PESO
LARGO	ANCHO	ALTO	ANCHO	ALTO	VOLUMEN	PESO	TARA
18' 5"	7' 3"	7' 4"	-	-	-	47,333 Lb	5,578 Lb
5.61 m	2.21 m	2.24 m	-	-	-	21,470 Kg	2,530 Kg

### 40' FLAT RACK

DIMENSIONES INTERNAS			PUERTAS ABIERTAS		CAPACIDAD MAXIMA		PESO
LARGO	ANCHO	ALTO	ANCHO	ALTO	VOLUMEN	PESO	TARA
39' 7"	6' 10"	6' 5"	-	-	-	85,800 Lb	12,081 Lb
12.07 m	2.08 m	1.96 m	-	-	-	38,918 Kg	5,480 Kg

### 20' PLEGABLE FLAT RACK

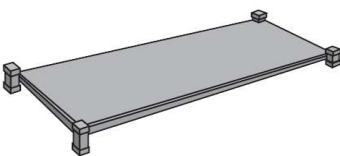


DIMENSIONES INTERNAS			PUERTAS ABIERTAS		CAPACIDAD MAXIMA		PESO
LARGO	ANCHO	ALTO	ANCHO	ALTO	VOLUMEN	PESO	TARA
18' 6"	7' 3"	7' 4"	-	-	-	61,117 Lb	6,061 Lb
5.64 m	2.21 m	2.24 m	-	-	-	27,722 Kg	2,749 Kg

### 40' PLEGABLE FLAT RACK

DIMENSIONES INTERNAS			PUERTAS ABIERTAS		CAPACIDAD MAXIMA		PESO
LARGO	ANCHO	ALTO	ANCHO	ALTO	VOLUMEN	PESO	TARA
39' 7"	6' 10"	6' 5"	-	-	-	85,800 Lb	12,787 Lb
12.07 m	2.08 m	1.96 m	-	-	-	38,918 Kg	5,800 kg

### 20' PLATAFORMA



DIMENSIONES INTERNAS			PUERTAS ABIERTAS		CAPACIDAD MAXIMA		PESO
LARGO	ANCHO	ALTO	ANCHO	ALTO	VOLUMEN	PESO	TARA
19' 11"	8' 0"	7' 4"	-	-	-	52,896 Lb	6,061 Lb
6.07 m	2.44 m	2.24 m	-	-	-	24,993 Kg	2,749 Kg

### 40' PLATAFORMA

DIMENSIONES INTERNAS			PUERTAS ABIERTAS		CAPACIDAD MAXIMA		PESO
LARGO	ANCHO	ALTO	ANCHO	ALTO	VOLUMEN	PESO	TARA
40' 0"	8' 0"	6' 5"	-	-	-	86,397 Lb	12,783 Lb
12.19 m	2.44 m	1.96 m	-	-	-	39,189 Kg	5,798 Kg